



**HANAZONO**  
NISEKO JAPAN

**ニセコ HANAZONO**  
**アクティビティセンター**

**体験学習**



[hanazononiseko.com/taiken](http://hanazononiseko.com/taiken)





# ニセコ HANA ZONE アクティビティセンター

## 北海道ニセコで 体験学習

楽しく遊びながら積極性と  
協調性を伸ばし、心の成長を促す  
自己の限らない可能性を  
発見するのに最適な  
学びの環境がここにあります

### 北海道だからこそ



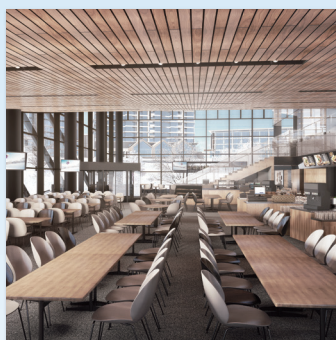
どこまでも続く広大な  
大地と森。長く厳しい  
冬が作り出す清流と  
豊かな自然環境が屋外  
での学びの場に最適な  
ロケーションとなります。

### 安心・安全



ラフティングガイドは  
国内外から経験、技術の  
優れたスタッフを集め、  
上級救命講習、急流救命  
救急の資格取得を積極  
的に推進し、ラフティ  
ングの安全対策を万全に  
しております。

### 快適



設備の整った広々とした  
施設内で、気持ちよく着  
替えや身繕いを整えられ  
ます。

### 経験と実績



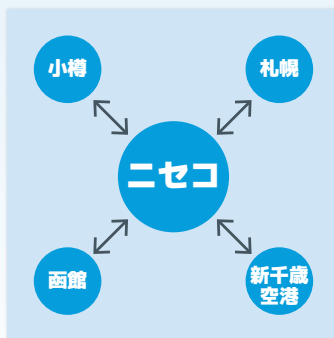
弊社の体験学習受け  
入れ実績は20年に渡り、  
年間受け入れ人数は  
1万4千名を数えます。  
経験と実績が培ったノウ  
ハウにより安心・安全か  
つ楽しい体験をご提供  
します。

### 柔軟な対応



雨天に強いラフティング  
を主要体験メニューとし  
て提供し、施設内では屋  
内アクティビティの実施  
や、昼食の受入も対応し  
ます。急病の際の病院搬  
送等、発生しうる状況に  
柔軟に対処いたします。

### アクセスに便利な立地



ニセコエリアは道央圏の  
中央部に位置し、  
札幌・小樽方面、新千歳  
空港方面、函館方面の  
人気エリアの中継地点に  
あたります。





ニセコ HANAZONO  
アクティビティセンター

# 体験学習 目次

## 写真ギャラリー

各アクティビティの資料写真をご覧ください  
だけです。

[hanazononiseko.com/taiken](http://hanazononiseko.com/taiken)

## ウェブサイト

参加に必要な資料、名簿等書類を下記  
弊社ウェブサイトからダウンロードし  
ご用意ください。

[hanazononiseko.com/taiken](http://hanazononiseko.com/taiken)

メニュー・料金表 .....	P4
----------------	----

## 屋外アクティビティ P5~

ラフティング .....	P5
シーニックライディング .....	P9
フィッシング① .....	P10
フィッシング② .....	P10
尻別川カヌーツーリング .....	P11
ネイチャーツアー .....	P12

## 屋内アクティビティ P13~

ジャム作り .....	P13
アイスクリーム作り .....	P13
生キャラメル作り .....	P14
いももち+バター作り .....	P14
ニセコ名水そば打ち体験 .....	P15
パン&ケーキ作り .....	P15
ステンドグラス .....	P16
サンドブラスト .....	P16
アロマテラピーでクラフト .....	P17
ガラスリッツェン .....	P17
木の葉アートでTシャツ作り .....	P18
羊毛クラフト .....	P18
燻製作り .....	P19
キャンドル作り .....	P19
陶芸 .....	P19

## 役立つ情報 P20~

施設情報とご利用ガイド .....	P20
緊急時対応と緊急連絡先一覧 .....	P22
地図 .....	P23



# メニュー・料金表

料金は全て新税率(10%)に基づく税込料金です。

下記メニューに加え、昼食、その他のアクティビティ等、手配可能なメニューがございます。

詳しくはお問い合わせください。

アクティビティ	税込料金(¥)	所要時間	定 員	期 間	事前準備書類
屋外アクティビティ					
ラフティング	中学生以上 ¥5,500 小 学 生 ¥3,850	約3.5時間	10～250名	4月中旬～10月	・参加承諾書 ・ラフティング名簿
シーニックライディング	¥5,500	約3時間	10～20名	6月中旬～10月	・参加承諾書 ・サイズ表
フィッシング①	¥3,850	約3時間	10～50名	5月中旬～10月	参加承諾書
フィッシング②	¥3,850	約3時間	10～50名 (5月のみ定員30名)	5月中旬～10月	参加承諾書
尻別川カヌーツーリング	¥5,500	約3時間	10～40名	5月中旬～10月	・参加承諾書 ・カヌー名簿
ネイチャーツアー	¥3,850	約3時間	10～100名	5月中旬～10月	参加承諾書
屋内アクティビティ					
ジャム作り	¥1,650	約1.5時間	10～100名	5月～10月	班分け名簿
アイスクリーム作り	¥1,370	約1時間	10～100名	5月～10月	班分け名簿
生キャラメル作り	¥3,130	約2.5時間	10～100名	5月～10月	班分け名簿
いもち+バター	¥1,650	約1.5時間	10～30名	5月～10月	事前準備書類はウェブサイトから ダウンロードしご用意ください <a href="http://hanazononiseko.com/taiken">hanazononiseko.com/taiken</a>
ニセコ名水そば打ち体験	¥2,750	約2時間	10～40名	5月～10月	
パン&ケーキ作り	¥3,080	約2時間	10～20名	5月～10月	
スタンドグラス	¥3,850	約2.5時間	10～40名	5月～10月	
サンドブラスト	透明ガラス ¥3,170 色被せガラス ¥3,960	約2時間	10～30名	5月～10月	
アロマテラピーでクラフト	¥2,750	約2時間	10～80名	5月～10月	
ガラスリツゼン	¥2,750	約2時間	10～30名	5月～10月	
木の葉アートでTシャツ作り	¥3,300	約2時間	10～50名	5月～10月	
羊毛クラフト	¥2,750	約2時間	10～40名	5月～10月	
燻製作り	¥2,200	約1.5時間	10～40名	5月～10月	
キャンドル作り	¥2,750	約1.5時間	10～100名	5月～10月	
陶芸	¥4,800	約2時間	10～200名	4月～10月	

●屋外アクティビティは弊社施設を起点として移動時間を含む表示です。

●屋内アクティビティは選択するメニュー・人数により催行会場が都度変更となる場合があるため、体験時間だけの表示としています。  
片道約10～25分の移動時間が加算されます。

●各メニューの所要時間は、実施人数により前後します。

●上記料金は引率の先生等含め、ご利用いただく全ての方に適用されます。

## 事前準備書類の提出期限

参加承諾書はご利用日当日まで。サイズ表・各種名簿はご利用日の2週間前まで。





## ラフティングの魅力

- ◎日本有数の清流「尻別川」で実施するアクティビティ
- ◎北海道ニセコの美しい自然を川から眺めよう
- ◎仲間と協調・協働する喜びを味わおう
- ◎雨天時も実施できるため荒天に左右されにくい

所要時間：約3.5時間

期 間：4月中旬～10月

定 員：10名～250名

※250名以上は要相談

## 体験時間は季節により変動

体験時間(約1.5 時間)は夏場の平均的な川の水量を基に設定しております。

川の水量は季節により増減があり、ラフティングの体験時間も以下の通り変動します。

雪解け水で水量の多い春～初夏はボートが流れるスピードが速く、水が少なくなる夏以降はスピードが遅くなります。

標準的な  
体験時間

川の上にいる時間

1.5 時間

移動・着替えを含む合計

3～3.5 時間

川の水量が  
季節により  
変動4月中旬から  
6月上旬まで川の上にいる時間 約1時間  
移動・着替えを含む 合計2時間6月中旬から  
8月中旬まで川の上にいる時間 約1.5時間  
移動・着替えを含む 合計2.5～3時間8月下旬～  
10月下旬川の上にいる時間 約1.5～2時間  
移動・着替えを含む 合計3～3.5時間

**ポイントCスタート**：秋(9月・10月)は渇水する事があり、異常な渇水時にはラフティングの所要時間が4時間になる場合があります。

お客様とご相談の上スタートポイントを下流側「ポイントC」に変更し所要時間を3時間程度に調整する事が可能です。

※CポイントはP8のラフティングマップをご覧ください。

## 服 装

季節と気温に適した準備を！

## 夏

(7月中旬～8月下旬)

半そで・短パンが  
おすすめ

## 春・秋

(4月中旬～7月上旬・9月～10月)

長袖・長ズボンが  
おすすめ

## 装 備

ガイドの説明で順番に着用しよう！

ヘルメット

ライフジャケット

強い浮力でボートから  
落水しても沈みません。

ドライスーツ

つなぎのタイプの防水  
スーツ。手首・足首・首  
元が薄いゴムから成り  
体を入れる部分のジッ  
パー部分も防水です。  
但し体型や動きにより  
多少浸水します。

リバーシューズ

スーツと違い水が入ります。  
体温で温まった水を外に出さ  
ない事で足全体を暖めます。

## 持ち物

## 下着・着替え・小タオル

旅行カバンとは別の袋に入れて、ご用意ください。  
(バスのトランクには入れないでください)

## メガネ・コンタクトレンズ

メガネを使用している方には、落下防止のメガネ紐を用意してお  
ります。コンタクトレンズを使用されている方には、メガネに変え  
ていただくか、使い捨てレンズなどを装着ください。コンタクトレ  
ンズの上に水泳用のゴーグルの着用でも問題ありません。



## ●体験のながれ●

1

HANAZONO  
到着

バス到着後ラフティングガイドがバス車内にて、着替え・装備等ラフティングの準備に関して説明します。  
以下の事前準備を車内にて完了しておいてください。

- アクセサリ、腕時計等の装飾品はすべて外す。 ●ポケットの中を空にしておく。
- 荷物は棚の上に置き、座席には何も置かない。 ●各自、事前に自分の班番号を把握しておく。

2

ラフティングの  
班ごとに集合

バスを降り班ごとに集合します。  
人数確認後、各班のラフティングガイドが班員を建物内へと誘導し、  
ドライスーツ・リバーシューズ等の配布、装着方法の案内をします。



3

スタートポイントへ  
移動し、移動中に  
安全に関する説明

スタート地点へ観光バスで移動します。  
バス車内でラフティングガイドがラフティングの安全説明を行います。



4

スタートポイントにて  
パドルの操作方法を  
練習し出発

まずは陸上で、ボートの漕ぎ方など基本操作を練習します。  
練習後、全員でボートを川面まで運び、ラフティングスタート。  
ラフティングコースは全長約8km、およそ1.5時間前後でゴールです。



5

ゴールポイントから  
HANAZONOへ移動

ゴールポイントで川からボートを陸にあげ、バスに乗ります。  
バスに乗る前には靴底とパドルの砂・泥を落とします。  
帰りの車中でケガの有無を確認し、ドライスーツの脱ぎかた等を説明します。



6

HANAZONO  
到着・着替え

到着後、屋外でライフジャケット等を脱ぎ、足を洗い、建物内へ移動。  
屋内でドライスーツを脱ぎ、必要により更衣室(男女別)にて着替えます。



7

HANAZONO  
出発

バスに乗り、人数確認し、次の目的地へ移動。  
怪我の再確認、忘れ物、貴重品の確認を終えてから出発します。



## 貴重品

貴重品を弊社にてお預かり、保管することが可能です。  
事前にご相談ください。

## 写真撮影

専属のカメラマンが同行する場合、ラフティング中間の撮影ポイントへご案内する事が可能です。事前  
にご相談ください。また弊社カメラマンによる写真撮影も承ります。詳しくは次ページをご覧ください。



## 注意点

- 到着後の移動がスムーズに行えるよう、参加される方全員が、ご自身の班番号を把握するよう事前に周知をお願いします。
- 到着時にトイレを済ませて頂き、ジャージなど体験に適した服装に着替えて頂きます。
- アクセサリ、腕時計等装飾品は全て外して頂き、ポケットの中も空にして頂きます。
- 体験前に、制服や私服から体験に適した服装への着替えがある場合、また、終了後の服装から制服や私服への着替えが必要な場合には事前にお知らせください。生徒全員の着替えがある場合には、着替えに要する時間分所要時間が長くなります。
- 安全上の理由から、いかなる場合もカメラ、携帯電話等を川に持ち込めません。

## 写真撮影

- 学校様手配のカメラマンさんを撮影ポイントへご案内する事が可能です。事前にご相談ください。
- ご希望により弊社カメラマンによる写真撮影も承っております。
- 撮影箇所は4箇所、各ボート概ね12枚程度を撮影いたします。
- 増水の影響で撮影箇所が3箇所となる場合もございます。写真はデジタルカメラで撮影し、体験後に画像ダウンロード用QRコードまたはCD-Rでお渡しいたします。※データ量が多い場合は後日送付させて頂く場合があります。

撮影料金 = 基本料金 ¥770 + ご利用のボート数 × ¥230

### 参加に必要な書類

以下の書類を下記弊社ウェブサイトからダウンロードしご用意ください。

[hanazononiseko.com/taiken](http://hanazononiseko.com/taiken)

◎参加承諾書 ◎ラフティング名簿(サイズ表)

### 写真ギャラリー

各アクティビティの資料写真をご覧ください。

[hanazononiseko.com/taiken](http://hanazononiseko.com/taiken)

### マップ

ラフティングルートは8ページのマップをご覧ください。

## 荒天時

### ラフティングは雨天決行です

- 体験コースである尻別川はラフティングコースとしての難易度が低い河川です。通常の降雨ではまったく問題無くラフティングをお楽しみ頂けます。時期によってはむしろ増水している場合の方が楽しめるほどです。
- 尻別川でのラフティングが中止となるのは、1年に1度あるかどうか、という程度です。※弊社実績では中止となった確率は1%未満です。
- 中止か否かの判断は弊社が決定致します。ラフティングコースは日々変化するため弊社責任者による調査の後に決定いたします。

### ラフティングの代替メニュー アイスクリーム作り

搾りたての牛乳を使ってアイスクリーム作りに挑戦します。氷で冷やしながら材料を混ぜ、世界で1つだけのアイスを作りましょう。体験時間は約1時間です。

料金 ¥1,370 (税込)





# ACTIVITY MAP

アクティビティマップ



## RAFTING MAP

ラフティングマップ

※ラフティングの詳細はP.5をご覧ください。

体験学習で行うラフティングのコースは京極町～倶知安町の町境付近にある中野橋からスタートし、羊蹄大橋の上流側でゴールする、約8キロの通称「夏コース」です。

北海道南西部に位置しフレ岳(標高1,048m)を源とし、羊蹄山麓を流れ日本海に注ぐ長さ126kmの一級河川です。川の途中には流れが速く傾斜のある瀬が数カ所ありますが、その先に続く流れはゆるく深い安全な流れとなっており、ラフティングを行う上では安全な川です。ラフティングツアーを行う上での川の格付け(難易度)は5段階中1～1+(下から2番目位)です。



※緊急時には各ポイントから陸に上がることができます。

MEMO





## シーニックライディングの魅力

- ◎ニセコ連峰、羊蹄山麓の雄大な景色が楽しめます。
- ◎北海道らしい田舎道を走る開放感をしよう。
- ◎オフロードも走りやすいように工夫されたマウンテンバイクの操作を覚えてしよう。

所要時間：約3時間  
期 間：6月中旬～10月  
定 員：10名～20名

## コース

オンロード(舗装路)、オフロード(砂利道)が混在するコースやオンロードのみのコースなど複数のコースがあります。HANAZONOを出発後、スタート地点までの移動中に生徒さんおよび引率の方とガイドで相談の上、コースを決定します。

オンロードのみをご希望の場合は、事前にコースを決定しお知らせできます。メニュー決定時にお申し付けください。

雪解けの状況により、オフロードコースが使用できない場合があります。その際には、舗装路のみでの催行になります。

## ●体験のながれ●



### 服装

- 運動しやすい服装。長袖、長ズボンがおすすめ。
- 春秋は上着(ウィンドブレーカー等)を用意ください。
- スニーカー(サンダル、ハイヒール不可)。

### 持ち物

- タオル(必要に応じ)
  - 虫除け、日焼け止め(必要に応じ)
  - 飲み物(必要に応じ)
- 伴走車にて保管し、休憩時にお渡し。  
※持ち物は全て伴走車にて保管します。

## 雨天時と代替案

- 強風や雨天の場合中止となることがあります。
- 少雨の場合は団体代表者様とご相談の上で催行可否を決定します。
- 雨天中止の場合に備え、代替メニューを事前にご相談しお選びください。

## 代替メニュー

以下の3つの中からお選びください(全員で1種のみ)。

- アイスクリーム作り→P13 料金 ¥1,370(税込)
- ジャム作り→P13 料金 ¥1,650(税込)
- ※代替メニューでは冷凍のフルーツを使用します。
- サンドブラスト→P16 料金 透明ガラス ¥3,170(税込) 色被せガラス ¥3,960(税込)

## 参加に必要な書類

以下の書類を下記弊社ウェブサイトからダウンロードしご用意ください。

[hanazononiseko.com/taiken](http://hanazononiseko.com/taiken)

◎参加承諾書 ◎サイズ表



## フィッシングの魅力

- ◎日本有数の清流「尻別川」で釣りをしよう
- ◎北海道の美しい自然の中、釣りを楽しもう
- ◎選べる体験「手軽な川釣り」と「本格的な溪流釣り」
- ◎主にヤマメ、イwana、ニジマスが釣れます

所要時間：約3時間

期 間：5月中旬～10月

定 員：10名～50名  
(フィッシング②は5月のみ定員30名)

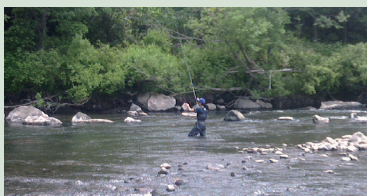
## 選択可能なメニュー

### フィッシング①



- 広く足場の良い護岸からのフィッシング。
- 足が不自由な場合でも体験可能（介助が必要です）。
- ※事前にご相談ください。
- 川に入る事はありません。

### フィッシング②



- ウェーダー（腰や胸まである長靴）を履いて溪流に入っての本格的フィッシング。
- 魚のいるポイントにより近づく為に釣れる確率がアップ！
- 全国の釣り人の憧れの清流・尻別川流域での催行。
- ガイドが川の安全状況を十分に確認しますので、安心してご参加いただけます。

## ◎体験のながれ◎



※ミミズを使ったえさ釣りです。 ※釣った魚はリリースします。

### 服装

- 動きやすく汚れてもいい服装および帽子。
- 春秋は上着（ウィンドブレーカー等）を用意ください。
- フィッシング②は要・靴下着用。
- 革靴でも体験可能ですが、汚れる事があります。

### 持ち物

- 雨具（催行可能な少雨の場合に備えて）
- 虫除け、日焼け止め（必要に応じ）
- 飲み物（必要に応じ）

### 注意点

雪解けや、雨天による川の増水状況により、安全上の理由から①・②をガイドが決定する場合があります。

## 雨天時と代替案

- 雨天の場合や落雷の恐れがある場合は中止することがあります。
- 少雨の場合は団体代表者様とご相談の上で催行可否を決定します。
- 前日の雨天等による川の増水により、安全上の理由からガイドの判断でフィッシング①・②を変更する場合があります。

### 代替メニュー

- 釣り堀  
小型の簡単につれるものから、大型（60cm以上）のサーモン級など様々！  
河川で釣りができない場合の代替メニューです。10～40名\*。  
\*40名以上の場合は2回転で実施。  
料金 ¥2,200(税込) (1.5時間)

- ドリームキャッチャー作り  
ネイティブアメリカンに伝わる伝統工芸品。枕元に飾ると、いい夢を見られるという言い伝えがあります。  
料金 ¥2,750(税込) (2時間)



### 参加に必要な書類

以下の書類を下記弊社ウェブサイトからダウンロードしご用意ください。

[hanazononiseko.com/taiken](http://hanazononiseko.com/taiken)

◎参加承諾書





## 尻別川カヌーツーリングの魅力

- ◎日本有数の清流「尻別川」で実施するアクティビティ
- ◎北海道二セコの美しい自然を川から眺めよう
- ◎仲間と協調・協働する喜びを味わおう
- ◎ガイドによる北海道の自然解説から学ぼう

所要時間：約3時間

期 間：5月中旬～10月

定 員：10名～40名

## コース

清流・尻別川を、パートナーと力を合わせてカヌーを操作し、約6キロの川下りをする本格的なカナディアンカヌーツーリングです。出発前にカヌーの漕ぎ方や、安全対策の説明を行いますので、初めてのカヌー体験でも安心して参加できます。

北海道認定カヌーガイドが、ツーリング中の安全確保をしながら、カヌー操作のアドバイスや北海道の自然について解説します。

雄大な自然と触れ合いながら、水上散歩を楽しみましょう。

## ◎体験のながれ◎



### 服 装

- 動きやすく、濡れ・汚れても良い服装
- ※ジーンズ不可
- スニーカー、帽子

### 持ち物

- 帽子
- 雨具(少雨に備えて)
- 虫除け、日焼け止め(必要に応じ)
- 春秋はウィンドブレーカー等の防寒具と手袋(軍手など)

## 雨天時と代替案

- 強風や雨天等の場合、中止することがあります。
- 少雨の場合は団体代表者様とご相談の上で催行可否を決定します。
- 雨天中止の場合の代替メニューは「羊毛クラフト」のみ可能です。予めご了承ください。

## カヌーツーリングの代替メニュー 羊毛クラフト

カラフルな羊毛と専用の針を使い、ふわふわ立体的なイラストを描きましょう。作品はフレームに入れて持ち帰り可。

料金 ¥2,750(税込)



## 参加に必要な書類

以下の書類を下記弊社ウェブサイトからダウンロードしご用意ください。

[hanazononiseko.com/taiken](http://hanazononiseko.com/taiken)

◎参加承諾書 ◎カヌー名簿



## ネイチャーツアーの魅力

- ◎ニセコの美しい高原・湿地帯の自然を観察しよう
- ◎ガイドによる北海道の自然解説から学ぼう

所要時間：約3時間

期 間：5月中旬～10月

定 員：10名～100名

## コース

湿原の小動物や植物を観察しながら湖沼を目指す、ウォーキングするツアーです。  
教室の中では学べない、自然の尊さを大自然の中、心身で感じましょう。  
草花や野鳥などの知識に長けたガイドが案内します。  
ウォーキングのコースは木道が整備された「神仙沼」コース。  
6月上旬の神仙沼オープン前は羊蹄山麓の「半月湖」を利用。  
天候、参加者の経験によってコースは変わります。

## ◎体験のながれ◎



### 服装

- 動きやすい服装。  
蚊、ブヨなどの虫も多いので  
長袖・長ズボンがおすすめ。
- 履きなれた靴  
(サンダル・ハイヒールは禁止)

### 持ち物

- 雨具(少雨に備えて)
- 防寒着(山の上は気温が低いため)
- 虫除け、日焼け止め(必要に応じ)
- 飲み物(必要に応じ)蓋付きの物がおすすめ
- リュックサックまたは斜めがけバッグなど(必要に応じ)

## 雨天時と代替案

- 強風や雨天等の場合、中止することがあります。
- 少雨の場合は団体代表者様とご相談の上で  
催行可否を決定します。
- 雨天中止の場合の代替メニューは「羊毛クラフト」のみ  
可能です。予めご了承ください。

## ネイチャーツアーの代替メニュー 羊毛クラフト

カラフルな羊毛と専用の針を使い、ふわふわ立体的なイラストを描きましょう。作品はフレームに入れて持ち帰り可。

料金 ¥2,750(税込)



## 参加に必要な書類

以下の書類を下記弊社ウェブサイトからダウンロードしご用意ください。

[hanazononiseko.com/taiken](http://hanazononiseko.com/taiken)

◎参加承諾書





## ジャム作りの魅力

- ◎季節の果物を丸ごと使用したピュアな味わいを楽しもう
- ◎瓶詰めで持ち帰れるので旅の思い出のお土産になる

所要時間：約1.5時間  
期 間：5月～10月  
定 員：10名～100名

### 服装

- よごれても構わない服装。

### 持ち物

- エプロン（汚れ防止のため。必須ではない）

### 注意点

- ガスの火を使用します。
- 食品アレルギーがある場合は事前にご相談ください。
- 果物によっては包丁を使用します。
- 時季により使用する果物が異なります。
- アウトドア代替の場合、冷凍の果物となります。

## ●体験のながれ●

- 1 HANAZONO308到着
- 2 行程説明(5分)
- 3 材料加工(15分)
- 4 調理(40分)
- 5 瓶詰め・試食(20分)
- 6 HANAZONO308出発

### 参加に必要な書類

以下の書類を下記弊社ウェブサイトからダウンロードしご用意ください。

[hanazononiseko.com/taiken](http://hanazononiseko.com/taiken)

◎班分け名簿



## アイスクリーム作りの魅力

- ◎地元の搾りたての牛乳を使用した新鮮なアイスクリーム
- ◎塩と氷を使う事でアイスクリーム液を凍らせる事ができる仕組みを知ろう

所要時間：約1時間  
期 間：5月～10月  
定 員：10名～100名

### 服装

- よごれても構わない服装。

### 持ち物

- エプロン(汚れ防止のため。必須ではない)

## ●体験のながれ●

- 1 HANAZONO308到着
- 2 行程説明(5分)
- 3 調理(20～30分)
- 4 試食(20分)
- 5 HANAZONO308出発

### 参加に必要な書類

以下の書類を下記弊社ウェブサイトからダウンロードしご用意ください。

[hanazononiseko.com/taiken](http://hanazononiseko.com/taiken)

◎班分け名簿



## 生キャラメル作りの魅力

- ◎北海道のおみやげとして大人気の生キャラメル作りを体験
- ◎冷やし固めている間に、ガラス皿にダイヤモンドペンで絵や文字を彫刻し盛り付け試食しよう

所要時間：約2.5時間  
期 間：5月～10月  
定 員：10名～100名

## 服 装

- よごれても構わない服装。

## 持ち物

- エプロン  
(汚れ防止のため。必須ではない)

## 注意点

- ガスの火を使用します。
- 非常に溶けやすく乳製品を使用しているため持ち帰り不可。会場での試食のみ。

## ●体験のながれ●

- 1 HANAZONO308到着
- 2 行程説明(5分)
- 3 調理(40分)
- 4 ガラス皿製作(60分)
- 5 盛り付け(15分)
- 6 試食(20分)
- 7 HANAZONO308出発

## 参加に必要な書類

以下の書類を下記弊社ウェブサイトからダウンロードしご用意ください。

[hanazononiseko.com/taiken](http://hanazononiseko.com/taiken)

◎班分け名簿



## いももち+バター作りの魅力

- ◎道産じゃがいもを使って北海道では定番の料理作りに挑戦
- ◎いもを茹でている間にバターも作って一緒に試食しよう

所要時間：約1.5時間  
期 間：5月～10月  
定 員：10名～30名

## 服 装

- よごれても構わない服装。

## 持ち物

- エプロン  
(汚れ防止のため。必須ではない)

## 注意点

- 包丁、ガスの火を使用します。

## ●体験のながれ●

- 1 到着
- 2 行程説明(10分)
- 3 下準備とバター作り(60分)
- 4 調理(20分)
- 5 試食(10分)
- 6 HANAZONO308出発





## そば打ち体験の魅力

- ◎道産そばとニセコの名水を使用し手打ちそばを作ろう
- ◎自分で作った、打ちたて、茹でたてのそばの美味しさは格別

所要時間：約2時間  
期 間：5月～10月  
定 員：10名～40名

### 服装

- よごれても構わない服装。

### 持ち物

- 必要によりエプロン（汚れ防止のため。必須ではない）

### 注意点

- 包丁を使用します。
- そばアレルギーの方は参加不可。

## ●体験のながれ●

1	到着
2	行程説明(10分)
3	そば打ち(70分)
4	調理(20分)
5	試食(20分)
6	出発



## パン＆ケーキ作りの魅力

- ◎パンが発酵を経て出来上がるまでを体験しよう
- ◎発酵時間を活用し、ケーキも作れる

所要時間：約2時間  
期 間：5月～10月  
定 員：10名～20名

### 服装

- よごれても構わない服装。

### 持ち物

- 必要によりエプロン(汚れ防止のため。必須ではない)
- タオル

## ●体験のながれ●

1	到着
2	行程説明(10分)
3	調理(90～100分)
4	試食(15分)
5	出発



## サンドブラストの魅力

- ◎研磨剤を圧力で吹き付けてガラスに模様を入れよう。
- ◎好きな絵柄を組合せてオリジナルのガラスをデザインしよう。

所要時間：約2時間  
期 間：5月～10月  
定 員：10名～30名

### 注意点

- カッターを使用します。
- 透明なガラスと色被せガラスでは体験料金が異なります。予約時にどちらかを選択していただきます。



透明ガラス



色被せガラス

## ●体験のながれ●

- 1 到着
- 2 行程説明(5分)
- 3 デザイン・加工準備(35分)
- 4 ガラス加工(30分)
- 5 仕上げ(30分)
- 6 出発



## ステンドグラスの魅力

- ◎カラフルなガラスを組み合わせ世界に一つのオリジナルデザインのフォトフレームを制作

所要時間：約2.5時間  
期 間：5月～10月  
定 員：10名～40名

### 服装

- よごれても構わない服装。

### 注意点

- ガラスを使用します。

## ●体験のながれ●

- 1 到着
- 2 行程説明(10分)
- 3 ガラス加工(50分)
- 4 組み立て(60分)
- 5 仕上げ(30分)
- 6 出発





## アロマテラピーの魅力

◎エッセンシャルオイルを使ってオリジナルの石けんとリップクリームを作ろう。

◎9つの香りを組み合わせて自分だけの香りを生み出そう。

所要時間：約2時間  
期 間：5月～10月  
定 員：10名～80名

## 服 装

●よごれても構わない服装。

## 持ち物

●エプロン  
(汚れ防止のため。  
必須ではない)

## 注 意 点

●火を使用することがあります。

## ●体験のながれ●

1	到着
2	行程説明(20分)
3	石鹸作り(40分)
4	リップクリーム作り(30分)
5	ラベル作り(30分)
6	出発



## ガラスリッツェンの魅力

◎ガラスに彫刻できる専用の針を用いて、好きな絵柄を彫ってオリジナルの小皿を作ろう。

所要時間：約2時間  
期 間：5月～10月  
定 員：10名～30名

## 注 意 点

●カッターを使用します。

## ●体験のながれ●

1	到着
2	行程説明(5分)
3	デザイン(20分)
4	加工準備(5分)
5	ガラス加工(90分)
6	出発



## 木の葉アートの魅力

◎木の葉をスタンプにしてオリジナルデザインのユニークなTシャツを制作しよう。

所要時間：約2時間  
期 間：5月～10月  
定 員：10名～50名

### 服 装

●よごれても構わない服装。

### 持ち物

●エプロン  
(汚れ防止のため。  
必須ではない)

### 注意点

●自然の木の葉には限りがあります。一人で多く取りすぎないようにしましょう。

## ●体験のながれ●

- 1 到着
- 2 公園で木の葉集め(20分)
- 3 行程説明(5分)
- 4 ガラス加工(30分)
- 5 デザイン・加工(90分)
- 6 出発



## 羊毛クラフトの魅力

◎カラフルな羊毛と羊毛専用の針を使い、ふわふわ立体的なオリジナルイラストを作ろう。

◎フレームに入れて持ち帰ろう。

所要時間：約2時間  
期 間：5月～10月  
定 員：10名～40名

### 注意点

●羊毛針を使用します。

## ●体験のながれ●

- 1 到着
- 2 行程説明(5分)
- 3 デザイン(15分)
- 4 加工(90分)
- 5 仕上げ(5分)
- 6 出発



屋内アクティビティ

## 燻製作り

料金：¥2,200税別



### 燻製作りの魅力

- ◎身近な食材を使い、燻製作り体験。
- ◎いつもの食材が、違ったおいしさに変わる面白さを味わおう。

所要時間：約1.5時間  
期 間：5月～10月  
定 員：10名～40名

### ●体験のながれ●

1	到着
2	行程説明(5分)
3	調理(55分)
4	試食(30分)
5	出発

#### 服 装

●よごれても構わない服装。

#### 持ち物

●エプロン  
(汚れ防止のため。  
必須ではない)

屋内アクティビティ

## キャンドル作り

料金：¥2,750税別



### キャンドル作りの魅力

- ベースとなるキャンドルに、粘土のようなカラーシートを使ってオリジナルのキャンドルを作ろう。
- 火を使わないので危なくなく、作業できます。

所要時間：約1.5時間  
期 間：5月～10月  
定 員：10名～100名

### ●体験のながれ●

1	到着
2	行程説明(5分)
3	デザイン・加工(80分)
4	仕上げ(5分)
5	出発

屋内アクティビティ

## FAF陶芸体験 手びねり

料金：¥4,800税別



### 燻陶芸体験の魅力

- ◎粘土800gを使って自由に作品を作ります。釉薬も8種類ご用意。
- ◎陶芸家本人が指導します。
- ◎思い出に残る世界にたったひとつの作品を作りましょう。

所要時間：約2時間  
期 間：4月～10月  
定 員：10名～200名

### ●体験のながれ●

1	FAF施設到着
2	行程説明(10分)
3	加工作業(100分)
4	メモ記入(10分)
5	出発

#### 服 装

●よごれても構わない服装。

#### 注意点

●作品は後日発送。(体験後約1ヶ月、送料別途)

## 施設情報

### 体験学習への取り組み

HANAZONO アクティビティセンターには毎年たくさんの修学旅行・研修旅行など、教育旅行のお客様にお越しいただいております。体験学習は、ただ楽しんだり遊んだりするだけではなく、その体験を通して積極性や協調性などを促進し、自分でも知らなかった自分の可能性を見出す有効な手段になると考えております。

さらに、ニセコの雄大な自然環境が体験学習の非日常性を高め、人と自然との関わりについて考えるきっかけになると信じております。



スキー場の雄大な景色を楽しめるアトリウムのような開放的空間の「HANAZONO EDGE」。



清潔な更衣スペースや、ウォッシュレット完備のトイレで快適に着替えや見纏いを整えられます。



フットシャワーも完備していますので、ラフティングの後も快適です。



開放的な空間のレストランにて屋内アクティビティを催行します。  
(一部のアクティビティを除く)

### 昼食（要予約）

ご希望により昼食の提供を行っております。  
事前にご相談ください。

### 周辺宿泊施設のご案内



#### ひらふ温泉郷 ホテルニセコアルペン

最大受入れ人数 410 名  
〒044-0081  
北海道虻田郡倶知安町字山田204  
TEL 0136-22-1105  
FAX 0136-22-2821



#### 湯本ニセコプリンスホテルひらふ亭

最大受入れ人数 600 名  
〒044-0081  
北海道虻田郡倶知安町字山田204  
TEL 0136-23-2239  
FAX 0136-23-2259



#### ミッドタウンニセコ

最大受入れ人数 254 名  
〒044-0081  
北海道虻田郡倶知安町字山田91-17  
TEL 0136-21-2888  
FAX 0136-21-2777



# ご利用ガイド

## ご予約

- ① 予定日の空き状況をお問い合わせください。その後、メール・FAXで仮予約・本予約の依頼をお送りください。  
※仮予約の場合はご予約の確定後、本予約または予約取消の旨を必ずご連絡ください。
- ② ご予約の際には、**学校名 / 日程 / 利用希望時間帯 / 生徒・引率の参加総数**をあわせてご連絡ください。  
後日、弊社よりご依頼内容の確認FAXまたはEメールをお送りいたします。

### 空き状況お問い合わせ、仮予約・本予約のご連絡先

HANAZONO アクティビティセンター

電話番号：0136-21-3333

FAX：0136-22-3884

Eメール：raft@harmonyresorts.com

## 参加承諾書

全ての屋外アクティビティに参加される方(生徒、引率)につきましては、「**アクティビティ参加承諾書**」をご提出いただきます。

下記弊社ウェブサイトからダウンロードしご用意ください。  
<http://hanazononiseko.com/taiken>

参加者一人につき一枚、もしくは一校につき一枚、のいずれかの承諾書を屋外アクティビティ参加前にご提出ください。(体験当日の持参でもOK)

参加者の中に持病、怪我、障がい等がある場合は事前に弊社へその詳細をご連絡いただくと共に、参加承諾書にもご記入の上、アクティビティの参加可否については、事前にかかりつけのお医者様にご相談ください。

## 名簿・サイズ表

ご利用いただくメニューによりまして、名簿、サイズのご記入をお願いします。

下記弊社ウェブサイトからダウンロードしご用意ください。

<http://hanazononiseko.com/taiken>

名簿は体験日の14 日前までにご送付ください。

## 班分け表

**ジャム作り、アイス作り、生キャラメル作り等に参加の場合は「班分け名簿」**をご利用いただき、規定の人数での班分けをお願いします。

下記弊社ウェブサイトからダウンロードしご用意ください。

<http://hanazononiseko.com/taiken>

名簿は体験日の14 日前までにご送付ください。

## メニューの決定

- 体験メニューによって提携業者と協力して実施するため、複数のメニューを長期に渡り仮押さえする事はできません。メニューの決定時期が遅くなると、開催できない事もございます。
- 希望調査実施前に、必ずお選びいただくメニューの空き状況をお問合せの上、希望調査を実施いただきますようお願いいたします。
- 希望メニュー調査の完了後は、速やかに決定メニューと人数をご連絡ください。

## 下見について

事前に体験学習の場所や内容について下見・打合せをご希望の場合、人数や参加者詳細を記した下見申込書をご送付ください(様式不問)。

## 緊急時の対応

### 救助と応急処置トレーニング

ラフティングガイドは国内外から経験、技術の優れたスタッフを集めています。

上級救命講習、急流救命救急の資格取得を積極的に推進し、ラフティングの安全対策を万全にしております。



### AED

ラフティングツアーでは、緊急時に備え送迎・待機車両にAED(自動体外式除細動器)を搭載しております。ラフティングガイド及び車両ドライバーはAEDの使用方法を含めた救命救急講習を受講しております。

## 緊急時連絡先一覧

### 緊急時の連絡体制

緊急事態発生時は、受傷者の最寄り病院への迅速な搬送を最優先にした連絡網を確立しています。情報の混乱・錯綜を生じさせないよう、HANAZONOアクティビティセンターにて情報を集約し、関係各所へ随時連絡、指示を行います。

### 体験実施場所周辺の病院・警察・消防

#### ★倶知安町

倶知安町厚生病院 TEL 0136-22-1141

倶知安警察署 TEL 0136-22-0110

寒別警察官駐在所 TEL 0136-22-5669

倶知安消防署 TEL 0136-22-1089

#### ★ニセコ町

ニセコ医院 TEL 0136-44-2201

ニセコ警察駐在所 TEL 0136-44-2251

ニセコ消防署 TEL 0136-44-2354

#### ★緊急医療情報案内

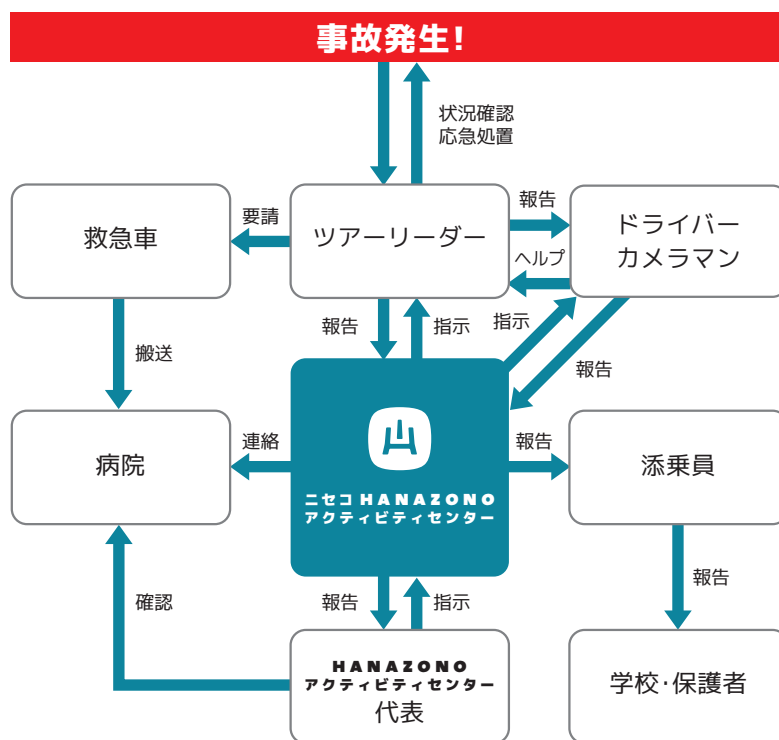
##### 緊急医療センター

一般電話から TEL 0120-208-699

携帯電話から TEL 011-221-8699

HANAZONO アクティビティセンター

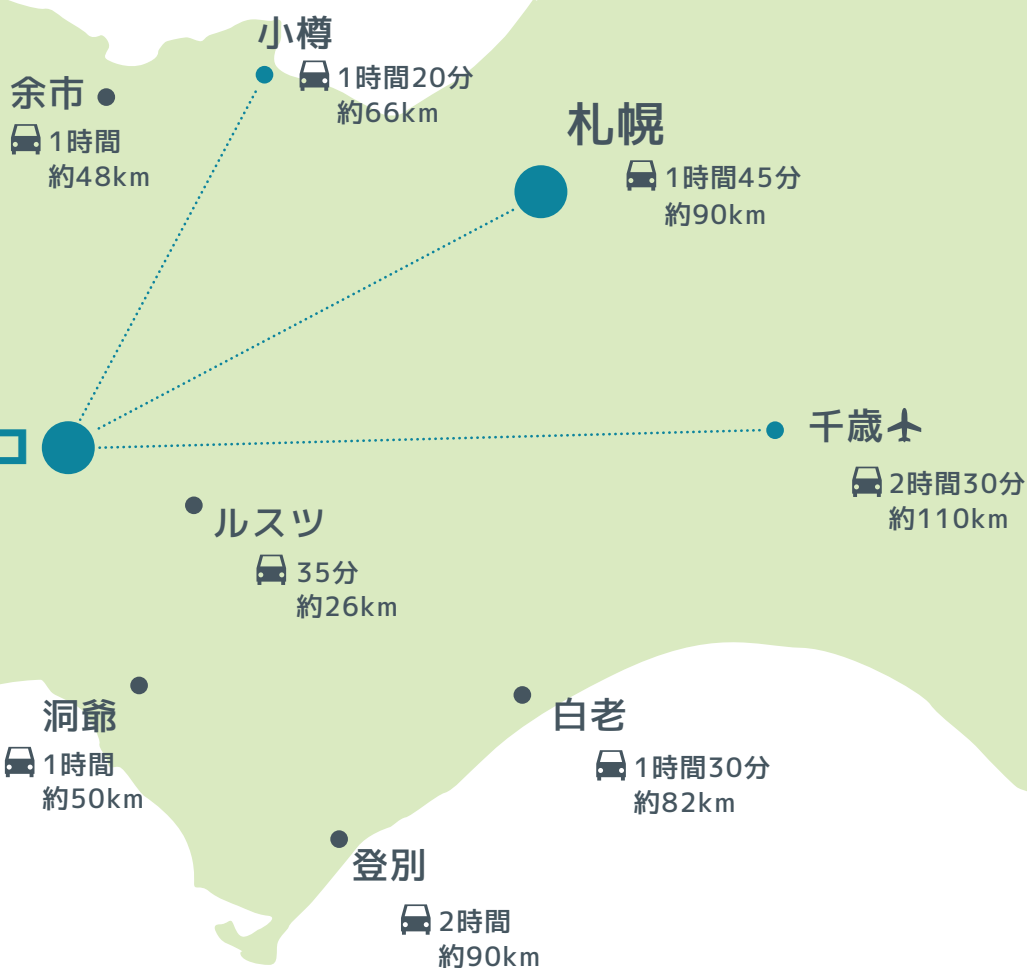
TEL 0136-21-3333





# ACCESS

ニセコへのアクセス



## お車でのHANAZONOへのアクセス

札幌	約2時間
	国道230号線(中山峠経由)約95km
新千歳空港	約1時間45分
	札幌バイパス→国道393号線 約90km
	約2時間30分
	国道276号線(美笛峠経由)約110km

HANAZONO

Google Map



所要時間は車でのおよその目安です。道路状況によって異なります。



お問い合わせは

料金及び催行期間は変更になる場合がございますので、事前にお問い合わせください。



**HANAZONO**  
NISEKO JAPAN

日本ハーモニー・リゾート株式会社  
**ニセコ HANAZONO**  
アクティビティセンター

〒044-0082

北海道虻田郡倶知安町字岩尾別 328-36

電話：0136-21-3333

FAX：0136-22-3884

Eメール：raft@harmonyresorts.com

各種資料やオンライン写真ギャラリー等ご覧いただけます  
体験旅行専用ページ [hanazononiseko.com/taiken](http://hanazononiseko.com/taiken) をご覧ください