



NISEKO **HANAZONO** RESORT

2019-20 SNOW SEASON



HOKKAIDO JAPAN



The Beginning of a New Adventure

Hanazono is one big powder playground offering something for the whole family. As well as some of the best powder skiing terrain in Niseko, Hanazono offers an extensive variety of on-and-off-mountain snow activities based right in the resort.

This winter Hanazono unveils the much-anticipated Park Hyatt Hotel and Residences – a ski-in/ski-out masterpiece that overlooks the resort base and beginner slopes, as well as the all-new slopeside Restaurant & Bar “Hanazono EDGE”, setting a new standard in resort dining.

In the resort center “HANAZONO 308”, Niseko's first indoor kids adventure area also opens. A variety of zones such as climbing walls and slides will attract children for the endless fun.

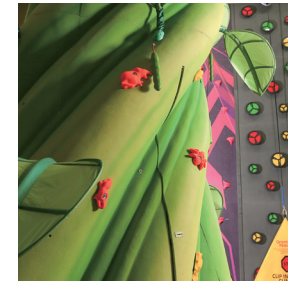
家族全員が楽しめる HANAZONO。最高のパウダースキーのゲレンデ以外にも、リゾート内で様々なアクティビティをお楽しみください。

この冬、待望のパークハイアットホテル & レジデンスがオープン。リゾートマスタープランの中心的存在であり、レストラン・ショップなど全てが揃うエリアで最新のオールインワンリゾートへ。

また、スロープサイドレストラン / カフェ・バー「HANAZONO EDGE」も新規オープン。

スキーセンター「HANAZONO308」には、ニセコで初の総合屋内キッズセンターもオープン。クライミングウォールやスライドなど様々な遊具が子供達を魅了します。

今後複数年に渡り冬季・夏季共に新規大型アクティビティや施設のオープンが続々予定されている HANAZONO にご期待ください。



Visit the all-new Hanazono Resort this winter.
さあこの冬全てが新しくなった HANAZONO へ出かけましょう。

HANAZONO



2019 - 20 Winter Operation:
December 7, 2019 - end of March, 2020

Lift hours

8:30am - 4:00pm

Resort hours

8:30am - 5:00pm

Activity Inquiries & Bookings

NISS Hirafu Office; 8:00am - 8:00pm

Hanazono 308 Resort Center; 8:00am - 6:00pm*

*hours may vary outside of the regular season

2019 - 20 スノーシーズン営業期間:

2019年12月7日 - 2020年3月31日

リフト営業時間

8:30am - 4:00pm

リゾート営業時間

8:30am - 5:00pm

アクティビティ問合せ・予約

NISS ヒラフ; 8:00am - 8:00pm

HANAZONO308 セールズデスク; 8:00am - 6:00pm*

*繁忙期以外の期間は上記の限りではありません

The Mountain

100km south of Sapporo, Mt. Niseko Annupuri(1,308m) is a part of the Niseko-Shakotan-Otaru Kaigan Quasi-National Park and is the most eastern park of the Niseko Volcanic Group.

Seasonal winds from the Eurasian continent pick up moisture over the warm currents of the Sea of Japan to form snow clouds and in turn some of the driest, lightest powder in the world. With its rich variety of terrain and beautiful winter woods, Niseko offers an unforgettable experience for all levels of skier and snowboarder.

札幌から南へ約100km、ニセコ積丹小樽海岸国定公園、日本海から連なるニセコ連山の東端「ニセコアンヌプリ山」。ニセコの主峰「羊蹄山」を望む、自然豊かな特別な場所は、ユーラシア大陸からの季節風が日本海でタップリと水分を含み、雪雲となりこの地に抜群のパウダースノーを運びます。ニセコ連山のユニークな地形と美しい冬の森は、ビギナーからエキスパートまで忘れられない最高の体験を提供します。



New Ski Lifts

A brand new 10-person Pininfarina-designed gondola will serve a new beginner ski slope as well as HANAZONO's soon-to-be-introduced night skiing operations. As part of our resort transformation, our HANA #1 Quad chairlift is being upgraded to what will be Japan's most luxurious 6-seater hooded chairlift with heated seats*. Both of these new chairlifts will be Wi-Fi equipped.

ピンファリーナのデザインによる、新設10人乗り Gondolaにより、新しいビギナーコースと、HANAZONO初のナイトスキの提供が開始されるでしょう。また花園第1クワッドは、シートヒーターとWi-Fiが完備されたラグジュアリーな、日本初フード付6人乗りチェアリフトへと架け替えられます*。

* Opening for 2020-21 Winter.
* 2020-21ウィンターオープン予定です。



Quick Reference

Lodging	P6 - P7	宿泊施設	P6 - P7
Lift Tickets & Resort Center	P8 - P9	リフト券とリゾートセンター	P8 - P9
Trail Map	P10 - P11	トレイルマップ	P10 - P11
Snowsports School	P12 - P13	スキー & スノーボードスクール	P12 - P13
- Kids Program	P14	- キッズプログラム	P14
- Adult Program	P15	- アダルトプログラム	P15
Rental & Retail	P16 - P17	レンタル & リテイル	P16 - P17
Backcountry Guiding	P18 - P19	バックカントリーガイド	P18 - P19
CAT Ski Tours	P18 - P19	CAT スキーツアー	P18 - P19
Snowshoe Tour	P20	スノーシューツアー	P20
Snowmobile Tours	P21	スノーモービルツアー	P21
Galaxy of Kidz Adventure Area	P22	ギャラクシーオブキッズ屋内アドベンチャー	P22
Tube Park	P23	チューブパーク	P23
Snow Rafting	P23	スノーラフティング	P23
Terrain Park	P24	トレインパーク	P24
Events at Hanazono	P25	HANAZONO イベント情報	P25
Dining in Hanazono	P26 - P27	HANAZONO ダイニング情報	P26 - P27
Daycare Center	P28	託児施設	P28
Shuttle Bus to Hanazono	P32 - P33	HANAZONO へのシャトルバス	P32 - P33
Access to Hanazono	P34 - P35	HANAZONO へのアクセス	P34 - P35



LODGING

Niseko offers a variety of accommodation for your memorable trip.
バリエーションに富んだ宿泊施設の中から旅の目的に応じた最適な宿をお選びいただけます。

Park Hyatt Niseko Hanazono



A true year-round mountain resort with spaces and guestrooms designed for enriching experiences in an environment of carefully curated art, cuisine and contemporary design.

Offering spacious guest rooms and suites featuring refined interior design, as well as large living and dining spaces, Park Hyatt Niseko Hanazono is designed for the complete immersion of sophisticated guests. Annapuri and Yotei signature suites are the ultimate expression in luxury, with stunning views of Mount Yotei, a private onsen as well as a terrace and veranda.

パークハイアットニセコ HANAZONO では、ラグジュアリーかつ究極のパーソナルステイをすべてのお客様にご提供します。全客室に広々としたリビングとダイニングスペースを確保し、窓の外に広がるニセコの絶景に美しく調和する非日常の滞在空間を具現化しました。選び抜かれたアート作品、細部に至るまでこだわり抜いた調度品、心華やぐモダンデザイン……、それらが美しく融合し、唯一無二のリゾートライフを演出します。なかでも頂点の贅沢が凝縮したシングルネチャースイートは、ニセコの新たなエレガンスの象徴です。羊蹄山の素晴らしい眺望をゆったりと独占できるテラスやベランダをしつらえ、さらにプライベートな天然温泉もご満喫いただけます。

Tel: +81(0)136-27-1234
parkhyatt.niseko@hyatt.com



Vacation Niseko Condominiums



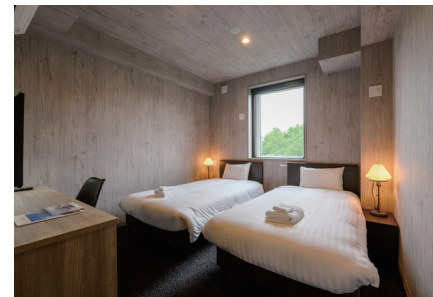
Vacation Niseko's extensive property portfolio caters to all budgets and locations throughout the Hirafu village. From ultra modern, stylish apartments to large alpine style chalets, we have a property to meet the demands of groups of all sizes and demographics. Allow us to help you choose the ideal property for your stay. Vacation Niseko has been based in the heart of Niseko since it was founded in 2006. Our experienced staff all live in the Niseko area and bring their local knowledge to the forefront when assisting you throughout your stay.

バケーションニセコはニセコひらふエリアにさまざまなタイプのコンドミニアム・コテージをご用意しております。リビング・ダイニング・キッチン付きの便利さと快適さ。解放的なプライベート空間は、グループはもちろん小さなお子様のいるファミリーにも想像以上の心地よさをお約束。バケーションニセコは、ニセコの地でコンドミニアムの貸出実績 10 年以上。ニセコを知り尽くしたスタッフが、宿の手配から、アクティビティの手配までお客様とニセコをシームレスに繋ぎます。

Tel: +81(0)136-21-2500
予約 (日本語): 0136-21-7788
stay@vacationniseko.com



Midtown Niseko



Midtown Niseko is a destination hotel with all comforts within reach. The hotel with a mix of Twin and Triple rooms, opened in August 2019. Midtown Niseko offers guests the best value in town with an onsite restaurant (breakfast is included in all packages), gym, Reception desk, onsite parking and easy access to the Hirafu and Hanazono resorts. The rooms are well furnished with private bathrooms.

充実した設備と手頃な料金で自分らしくニセコを楽しむ。ミッドタウンニセコは 2019 年 8 月にオープンし、友達同士から家族連れまで、手頃な価格のツインルームとトリプルルームからなるホテルです。館内にはレストラン・ジム・フロントデスクがあり、リーズナブルでもホテルとしての快適さや利便性は一切妥協しないユニークな体験をご提供します。四季折々のニセコ の楽しさを味わいには是非お試しください。

Tel: +81(0)136-21-2888
stay@midtownniseko.com





Lift Tickets

リフト券

The All Mountain Lift Ticket grants access to the four Niseko United resorts. The HANAZONO + Grand Hirafu Lift Ticket (covering HANAZONO and neighbouring Hirafu Resort Areas) allows access to 60% of the terrain of Mt. Niseko-Annupuri at a beneficial price. Choose how much terrain you want to cover and what suits your needs best.

HANAZONOで購入できるリフト券は2種類。「ニセコ全山共通リフト券」は NISEKO UNITED. の4つのスキー場すべてのリフト・ゴンドラに乗車可能。もうひとつの「HANAZONO・グランヒラフ共通リフト券」は HANAZONO 及び隣接するグランヒラフ、2つのスキー場のリフト・ゴンドラのみ乗車可能で、料金がお得。お客様のニーズに合わせてお求めいただけます。

HANAZONO/ Grand Hirafu Lift Ticket

Regular Season
2019.12.11 - 2020.3.22

	Adult 大人	Youth/Senior シニア / 中学生	Child 小学生
5 hour	¥5,100	¥4,000	¥3,000
8 hour	¥5,700	¥4,500	¥3,400
1 day	¥6,200	¥5,000	¥3,700
2 day	¥11,600	¥9,300	¥6,900
3 day	¥16,900	¥13,600	¥10,100
4 day	¥22,200	¥17,800	¥13,300

Online Lift Pass

オンラインリフトパス

Beat the queues - buy online and save! The new online lift pass is currently only offered on All Mountain lift passes. By pre-booking your passes online, you can save around 7% on your lift pass purchase. It's fast, convenient and cheaper to book online.

券売に並ばず、しかもお得 - ニセコ全山共通リフト券ならオンラインリフトパスをお勧めします。オンラインリフト券はチケット窓口に並ぶ時間がゼロに。初回は自動引換機でリフト券を受け取りリフトゲートへGO! 次回からはそのままリフトゲートにダイレクトイン。オンラインリフト券は料金がお得、定価の約7% 割引でお求めいただけます。

Niseko United All Mountain Lift Pass

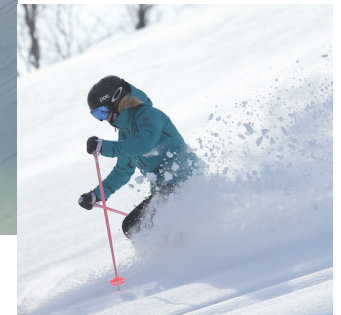
Regular Season
2019.12.11 - 2020.3.22

	Adult 大人	Youth/Senior シニア / 中学生	Child 小学生
1 day	¥8,000	¥6,400	¥4,800
2 day	¥14,700	¥11,800	¥8,900
3 day	¥21,400	¥17,100	¥12,900
4 day	¥28,100	¥22,500	¥16,900

Buy Online
ご購入はウェブにて



niseko.ne.jp
**NISEKO
UNITED**



Hanazono 308 - Your all-new Resort Center

—新されたリゾートセンター HANAZONO308

HANAZONO 308 is your gateway to the resort. You can find all the essentials of a ski resort facility: lift ticket sales desk, lesson and activities desk, rental and retail outlets, daycare center, cafe and rental lockers.

HANAZONO308には、リフト券売所、レッスン & アクティビティ受付デスク、レンタル & リテイルショップ、託児所、カフェにレンタルロッカーと、スキー場に必要施設が揃っています。

TRAIL MAP

▲ Mt. Niseko Annupuri Altitude 1,308m

Easiest		Night trail & lift	
More Difficult		Un-groomed trail	
Most Difficult			
		Name of Trail	
Maximum Gradient		Average Gradient	
		Trail Length	

Lift ticket counter	Rental	Gate to out of bounds terrain
Lift Ticketing machine	Ski school	Mogul run
Rest room	Kid's room	Terrain park
Information	Restaurant	Light
Niseko United Shuttle stop	Café	
Parking lot	Shop	
Ski patrol	Locker	
AED	Changing room	



Niseko Annupuri
NISEKO ANNUPURI

NV Niseko Village
Always in Season
NISEKO VILLAGE SKI RESORT

Grand HIRAFU
NISEKO MT. RESORT GRAND HIRAFU

HANAZONO NISEKO JAPAN
NISEKO HANAZONO RESORT

SNOWSPORTS SCHOOL



NISS - Fun learning for all ages

NISS - あらゆる世代が楽しく学べるスノースポーツスクール

NISS believes in creating life long memories for you and your family. Our passion for the mountains and Niseko inspires us to teach and share this experience with you.

As an official Resort Operated snowsports school for 16 years, NISS conducts lessons throughout the 4 Niseko United Resorts. Our skilled instructors and wide range of services allows NISS to accommodate all guests' needs and aspirations!

NISSでは家族や友人と一緒に、心に残る思い出を作って頂けるプログラムをご用意しております。私達の山やニセコに対する情熱とともに、お客様と素晴らしい時間、経験を共有できることを楽しみにしています。

リゾート公認スノースポーツスクールとしての運営開始から16年、NISSはニセコ全山エリアでレッスンを行っております。国際色豊かで、確かな経験と資格を持つインストラクターと、幅広い内容のプログラムをご案内することで、全てのお客様のニーズにそったサービスを提供します。

Kamo's Camp - Ski and Play!

カモキャンプ - スキー & アドベンチャー!



Enjoy a NISS group lesson in the morning and explore the wondrous Hanazono after lunch. A dedicated team will guide the children through a variety of on and off snow activities such as the Galaxy of Kidz area, arts and crafts, sledding, tubing, scavenger hunts and more.

午前中はレッスンを楽しみ、美味しいランチの後はHANAZONOを探検しに行こう。専任チームが、屋内アドベンチャーエリア「ギャラクシーオブキッズ」や、工作体験、チューブ滑りや、宝探しなど、さまざまな屋内外でのアクティビティへ子供たちを案内します。

The Hanazono Shield



リアルタイム GPS 位置情報追跡システム



Safety is of utmost priority for your children while in our care. The Hanazono Shield by TREK TRACK - the latest in GPS location tracking technology gives you, the parents, peace of mind as your child experiences learning and adventure in the mountains within a safe and controlled environment.

子供達の安全は、私たちのスクールにとって最優先事項です。The Hanazono Shield by TREK TRACKの利用により、より安全で管理された環境の下で、お子様が学び・体験する事が実現され、保護者の皆様へはより大きな安心をお約束する事ができます。



Diamond Pro - Private Lesson and Concierge

ダイヤモンドプロ - プライベートレッスンとコンシェルジュ

As standard bearers in the snowsports industry for quality client care, an exceptional new private lesson product is available for NISS guests - Diamond Pro; a personalised on and off snow ski concierge.

Your Diamond Pro is hand selected by a dedicated team to provide a truly unique touch during your holiday. As an expert instructor with a prestigious career spanning the peaks of the world, you will receive quality tuition to reach your on snow aspirations.

NISSでは家族や友人と一緒に、心に残る思い出を作って頂けるプログラムをご用意しております。私達の山やニセコに対する情熱とともに、お客様と素晴らしい時間、経験を共有できることを楽しみにしています。

リゾート公認スノースポーツスクールとしての運営開始から16年、NISSはニセコ全山エリアでレッスンを行っております。国際色豊かで、確かな経験と資格を持つインストラクターと、幅広い内容のプログラムをご案内することで、全てのお客様のニーズにそったサービスを提供します。

Pax: 1-6 guest
定員: 1-6名

¥90,000 per day/日



Tel: +81(0)136-21-6688
bookings@harmonyresorts.com

NISS Kids Programs

NISS キッズプログラム

The best lessons are learnt while having fun.

The curriculum at NISS combines enjoyment, learning and childcare expertise to give your children all the tools they need to improve and love their sport. Children ages 3 - 14 years old of all ability levels welcome.

楽しく学んで得たスキルは、きっと一生の財産になる。ニセコインターナショナルスノースポーツスクールは、3歳から14歳、初心者から上級者までを対象に、楽しみながら上達できるカリキュラムと設備が揃っています。



Group Lesson / グループレッスン	Age	1 day
Tic Tac/Yuki Galaxy ティクタク/ユキギャラクシー	Tic Tac: 3-6 Yuki: 7-14	¥18,000
Yuki Freeride ユキフリーライド	Yuki: 7-14	¥18,000
Tic Tac/Yuki Kamo's Camp カモキャンプティクタク/ユキ	Tic Tac: 3-6 Yuki: 7-14	¥20,000
Tic Tac/Yuki Beginner Package ティクタク/ユキ ビギナーパッケージ	Tic Tac: 3-6 Yuki: 7-14	¥20,000

Tic Tac Pax : Max 5 Yuki Pax: Max 7, Program : 10:00am - 3:30pm, Lessons meet at HANAZONE
ティクタク定員: 最大5名 ユキ定員: 最大7名、プログラム: 10:00am - 3:30pm、HANAZONEにてレッスン実施



NISS Private Lessons

NISS プライベートレッスン

NISS Private lessons provide a full premium service with products carefully designed for each guest. Importantly, flexibility in start time, length and location; creating an individualised experience.

プライベートレッスンは、ゲストが自由に必要なメニューをリクエストできるプレミアムなレッスン。開始時間、集合場所やロケーションをお好みで選んでいただけます。日本語のレッスンのご希望を承ります。

Up to 6 in a group without additional cost
6名まで追加料金なし

Personalised lessons for all ages
大人から子供まで、好きな時間に好きな場所で

Tuition Flexibility
あらゆるスノースポーツに対応

	Half Day/ 半日	Full day/ 一日	Diamond Pro
Private Lessons プライベートレッスン	¥30,000~	¥60,000 perday/日	¥90,000 perday/日

Pax : 1-6 guest, Convenient option of starting from either Hirafu or HANAZONE
定員: 1-6名, HANAZONE またはヒラフのお好きな場所で集合



NISS Adult Programs

NISS アダルトプログラム

NISS offers the best group learning experience for adults in Niseko. Classes are limited to 5 participants giving you more one-on-one time with our instructors. Group Lessons are great fun and provide a wonderful opportunity to meet new people.

1 グループ最大5名の少人数制。グループレッスンは同じ目標に向かう仲間と共にステップアップを目指すのに絶好の環境です。

Group Lesson / グループレッスン	1 day
Half Day 半日レッスン	10:00am - 12:30pm ¥16,000
Full Day 終日レッスン	10:00am - 3:30pm ¥18,000
Beginner Package ビギナーパッケージ	10:00am - 3:30pm Including rental gear レンタルギア付 ¥20,000
Niseko Parents Program ニセコペアレンタルプログラム	10:00am - 12:00pm A specialised lesson for guardians with children registered to the Tic Tac or Yuki Galaxy ティクタクまたはユキ プログラムに参加している保護者限定特別料金 ¥8,000

Lessons meet at HANAZONE
HANAZONEにてレッスン実施



BOOK ONLINE:
ご予約はウェブから

Full product descriptions, Q&A and more available on our website.
各プログラムの詳細、よくある質問などウェブサイトにてご覧ください。

RENTAL & RETAIL



Why Choose Niseko Sports?

NISEKO SPORTS を選ぶ理由

Convenience! With four stores: The Vale Niseko, Hirafu-Zaka, Hanazono 308 and Park Hyatt Hanazono means service is always within reach. SBB accredited servicing to every piece of equipment, care with every fitting, for first timers and experts alike.

ひらふ坂店、ザ・ヴァール ニセコ店、HANAZONO308 店、パークハイアット HANAZONO 店の便利な 4 店舗, SBB 認定整備技術者による手作業で、ひとつずつ入念にセッティング。はじめての方でも上級者の方でも満足していただける豊富なラインアップ。



Authorised dealer of all stocked brands

取り扱いブランド全ての正規取扱代理店です



Retail

リテイル

Niseko Boot Lab Custom Fit Boots & Insole

ニセコブーツラボ カスタムブーツ & インソール



Find your perfect pair of ski/snowboard boots at Niseko Boot Lab in Hanazono*. The store offers custom-fit and heat molded liners and insoles for Ski/Snowboard boot.

この冬 HANAZONO に* 誕生するニセコブーツラボ。トレーニングを修了した専門のスタッフが、あなたの足にぴったりの一足をお作りします。自分の足に合うブーツがないとお悩みの方、より高いパフォーマンスを目指す方は、ぜひこのカスタムフィットサービスをお試しください。

* 12/7 - 1/20: Operating at Niseko Sports Hanazono 308.
ニセコスポーツHANAZONO308店にて営業。
1/20 - 3/31: Operating at Niseko Sports Park Hyatt Hanazono.
ニセコスポーツパークハイアットHANAZONO店にて営業。

Yama Plus Niseko Lifestyle Brand

ヤマプラス・ニセコライフスタイルブランド



YAMA PLUS is the apparel brand made by Niseko Sports in 2016, born out of the love of mountains by the team. "YAMA" means mountain in Japanese. YAMA PLUS is a brand meant for those who enjoy the mountain lifestyle. What is your YAMA + ?

ニセコを愛する人々の為に 2016 年にスタートした "ニセコ" ローカルブランド。「よく働きよく遊べ」をモットーに、ニセコの山が好きな人々が「山 + x = ∞」という形の各々の YAMA+ を作っていただけるよう考えてデザインしました。

Rentals

レンタル

Niseko Sports offers an extensive selection of skis, snowboards, and boots most suited for the snow and terrain in Niseko. Our advisors are best able to advise you according to your preferences, your level and also the snow conditions in the resort.

ショップでは、ニセコのパウダースノーや地形に適したスキー・スノーボードおよびブーツを豊富にご用意しております。またレンタル商品の範囲によっては、期間中に乗り換えをしたり追加料金なしでスキー・スノーボードへの変更が可能です!

		Ski/Snowboard & Boots スキー / スノーボード & ブーツ		
		1 day	2 days	3 days
Premium Range Ski & Snowboard プレミアムレンジスキー & スノーボード	Leading brands, lineups chosen for Niseko's unique conditions. Change your gear as many times as you need. ニセコの雪山に最適な、最先端のスキー&スノーボード。レンタル期間中は何度でも交換や機種の変更が可能です。	¥7,000	¥12,000	¥16,000
Mid Range Ski & Snowboard ミッドレンジスキー & スノーボード	The Burton Learn to Ride range for snowboarders, beginner-tailored gear from major brands for skiers. スノーボード初心者に最適な Burton 社の Learn-To-Ride や、スキーの上達を助ける一流メーカーの各種カービングスキーなど多数ラインナップ。	¥5,200	¥9,000	¥13,000
Kids Ski & Snowboard キッズスキー & スノーボード	Child-sized and child-tailored gear from leading brands to help your children progress and enjoy. キッズ用スキー・スノーボードも子供の上達を助けるトップブランドのスキーやスノーボードをラインナップ。	¥4,000	¥7,000	¥9,500



BOOK ONLINE:
ご予約はウェブから

Store locations, ski and snowboard line up and more.
各店舗の所在地、レンタルのラインナップなどウェブサイトにてご覧ください。

First Tracks Experience for mountain adventurers.

ファーストトラックの至福を、冬の冒険者たちへ。



GUIDING SERVICES

Resort operated Guiding Tours

スキー場直営ガイドツアー

Working alongside ski patrol, lift operators, and groomers provides a unique advantage to provide the best and safest on-snow experience in Niseko.

リゾート直営。その利点はスキーパトロールやリフトスタッフ、圧雪チームとの連携が綿密だということ。他のガイド会社では提供できない高い安全性や、その日最適なパウダースポットを見つける正確性を保証します。



Hanazono Powder Guides

HANAZONO パウダーガイド

First Tracks Guaranteed with exclusive early morning lift access. A Resort Operated tour provider brings you stringent safety standards and an intimate familiarity with the resort. Bring your powder adventure to life.

リゾート直営ツアーならではの、約束されたファーストトラック。

山を知り尽くしたローカルガイドだけができる、高い安全性と最高のパウダースポットへご案内。

Private Half Day Tour プライベート半日ツアー	4.5 Hours	Starting Time : 7:30am - 10:00am 開始時間: 7:30am - 10:00am	Pax : 1-4 guest, Extra guest fee of ¥10,000 for 1 extra guest	¥62,000/per group
Private Full Day Tour プライベート1日ツアー	6 Hours	Starting Time : 7:30am - 8:30am 開始時間: 7:30am - 8:30am	定員:1-4人 追加ゲスト料金 ¥10,000で 1名まで追加可能	Extra cost ¥12,000/per group for Rusutsu Ski Resort ルスツスキー場希望の場合 追加料金 ¥12,000/グループ
Private Powder 3 Dayz プライベートパウダー3デイズ	3 Days (6h/day)			¥192,000/per group

All products are including safety equipment and transportation
全てのツアーにセーフティギアのレンタル、宿泊先送迎を含む



BOOK ONLINE:
ご予約はウェブから

Check the website for useful information including our ability chart.
持ち物やスキルチェックシートなどの役立つ情報をウェブサイトでご覧ください。

Niseko Weiss Powder CATS

ニセコ ワイスパウダー CAT

The remote expanse of Niseko Weisshorn hosts just 12 riders a day. Take our snowcat up and make your way down through untracked virgin snow banks, enjoy spectacular views & a specially prepared lunch at Somoza.

ニセコのどのスキー場よりも雪が多く、人里離れた広大なワイスホルンを、たった12名で終日貸切。

絶景の山麓の隠れ家 Somoza にて旬の道産食材を使った特製ランチも楽しめるエクスクルーシブなツアーです。

Private Tour プライベートツアー	Pax : 1-12 guest 定員: 1-12人	Starting Time : 8:30am 開始時間: 8:30am	Approximately 6 hours 所要時間: 6時間	¥480,000/per group
Group Tour グループツアー	Pax : 7-12 guest 定員: 7-12人			¥50,000/per person

Include safety equipment, transportation, snacks at mountain and lunch at Somoza
セーフティギアのレンタル、宿泊先送迎、休憩時間の軽食、Somozaでのランチを含む

Somoza Niseko

SOMOZA is located at the base of Mt. Weisshorn. A unique combination of tradition, craftsmanship, design elements, history and spectacular scenery together in one location with delicious cuisine.

ワイスホルンの麓に築150年の古民家を移築して創られた、日本独特の文化、伝統、匠の技、デザイン、歴史、素晴らしい景観を1箇所に集めた施設です。



BOOK ONLINE:
ご予約はウェブから

Find more information online.
Opening date subject to snow conditions.
オープン日は積雪状況により異なります。ウェブサイトでも最新情報をご覧ください。



OUTDOOR ACTIVITIES

HANAZONO Forest Snowshoe Tour

HANAZONO スノーシューツアー

Join us on a beautiful adventure through the Hanazono forest. Explore the peaceful nature surrounding Hanazono with majestic trees, glittering snow and elusive wildlife, this is an activity the whole family can enjoy.

深く深く降り積もった白銀に輝く静寂の森。スノーシューが普段では立ち入れない深雪の中へのアクセスを容易にします。スキーやスノーボードが出来なくても皆で楽しめるアクティビティとなっております。

Session 1 1:30pm - 2:30pm	Session 2 2:30pm - 3:30pm	¥4,000	Includes a guide, snowshoes and poles ガイド、スノーシュー、ポール付
Age 13 and above, Tour Length: Approximately 45 minutes 13 歳以上, 所要時間: 約 45 分			

¥4,000

Includes a guide, snowshoes and poles
ガイド、スノーシュー、ポール付

Age 13 and above, Tour Length: Approximately 45 minutes
13 歳以上, 所要時間: 約 45 分



BOOK ONLINE:
ご予約はウェブから

Find all the information on our products online.
ツアー詳細などウェブサイトをご覧ください。
Operating dates are subject to snow conditions.
営業は積雪状況により異なります。



Hanazono Snowmobile Tours

HANAZONO スノーモービルツアー

Take an adventure through Niseko's renowned powder snow on your very own high-performance snowmobile. Our experienced guides will take you via the lush forests, through snow-covered pastures and to some of the most awesome views of the Niseko range and beyond.

冬には広大なスノーモービルエリアへとなる HANAZONO GOLF。パノラマコースはさらにその向こうの雪原へ。自分のマシンを操りニセコのパウダースノーに包まれた静かな白銀の大地や森の中をスノーモービルで滑走する爽快感を味わってください。眺めの良い場所ではモービルを止めて、みんなで写真撮影をしましょう！

Rabbit Course ラビットコース	Duration: 30 min 所要時間: 30 分	Hours of Operation 9:00am - 3:00pm	Single 一人乗り	¥8,500	Tandem 二人乗り	¥12,000
Panorama Course パノラマコース	Duration: 60 min 所要時間: 60 分	営業開始 9:00am - 3:00pm	Single 一人乗り	¥15,000	Tandem 二人乗り	¥20,000

Minimum 2 machines are required for tours to operate, up to 8 machines can join the tour.
最小催行台数は 2 台、最大 8 台まで

Single rider snowmobile: Age 13 and above, Tandem snowmobile: Age 7 and above / 120cm in height, Riding tandem with a parent / guardian age 18 and over.

一人乗り用: 13 歳~, 二人乗り用: 7 歳~ (身長 120cm~) 18 歳以上の保護者と同乗で参加可能



BOOK ONLINE:
ご予約はウェブから

Find all the information on our products online.
ツアー詳細などウェブサイトをご覧ください。

Operating dates are subject to snow conditions.
営業は積雪状況により異なります。





Hanazono Tube Park

HANAZONO チューブパーク

Dedicated lanes and courses in a special play area. Use the magic carpet for a quick ascent!
専用レーンでチューブ滑り。上り坂もマジックカーペットを使えば簡単に登れます。

60 min 60分	¥2,500	Safe & Dedicated lanes. Free Magic Carpets. 専用レーンで安心安全。マジックカーペット付。
Age 3 and above, Hours of Operation: 9:00am - 4:00pm, *Last Booking: 3pm (dependent on weather conditions) 3歳以上、営業時間：9:00AM～4:00PM、*最終受付：3:00PM(天候の状況によります)		

No Booking Required
ご予約不要

Find all the information on our products online.
詳細はウェブサイトをご覧ください。
Operating dates are subject to snow conditions.
営業は積雪状況により異なります。

HANAZONO Galaxy of Kidz

HANAZONO ギャラクシーオブキッズ

Our new kid's indoor adventure area is a world for children to have the ultimate freedom to play and investigate in a safe and challenging environment. The 10 symbolic climbing routes (up to 5 meters high) are all self belayed, promoting proud independence. Exploring the floating adventure trail connecting the cloud climb and playground is sure to be a child's favorite. Toddlers will also have plenty of fun in the ball pit.

屋内キッズアドベンチャーエリアが今季新登場。チャレンジいっぱい遊び場は、安全で自由に身体を思いきり動かせる子供だけの世界。シンボリックな10個のクライミングウォール(最大5メートル)はすべて自動アシスト機能付で、幼い自立心の成長を促しながらもしっかり安全を確保します。攻略しがいのある、連結されたネットやパイプ、滑り台などの様々な遊具が子供たちの好奇心を盛り上げます。小さなお子様も専用ネットボールプールで安心して楽しむ事が出来ます。



1 hour 1時間	4:00pm - 5:00pm*	¥3,000	Maximum 60 Kids 最大60名まで
Opening in late December, *Hours of operation is subject to change. オープン12月下旬、*営業時間は時期により変更となる事があります。			

No Booking Required
ご予約不要

Limited spots and time available.
We recommend you arrive early.
入場人数と利用時間には限りがあります。
早めの到着をお勧めします。



Snow Rafting Tour

スノーラフティングツアー

A fun and safe activity ideal for the whole family. Hop into one of our snow rafts and zip around the beautiful forest that surrounds our resort. This exhilarating new activity will leave you wanting more.

ファミリーデイに最適な楽しく安全なアクティビティ。家族全員でスノーラフトに乗り込んで、起伏に富んだ木々の間をすり抜け、美しい森をクルージングしましょう!



30 min 30分	¥20,000	Max group capacity: Adult 4, Adult 3/Kid 2, Adult 2/Kid 3 or Adult 1/Kid 4 搭乗人数は次のいずれか：大人4、大人3/小人2、大人2/小人3、大人1/小人4
Child 3 and above, Adult 13 and above, Starting times: 10am, 11am, 1pm, 2pm, 3pm 大人13才~, 小人3才~, 営業時間：9:00AM～4:00PM, 開始時間：10am, 11am, 1pm, 2pm, 3pm		

BOOK ONLINE:
ご予約はウェブから

Opening date subject to snow conditions.
オープン日は積雪状況により異なります。

SLOPE FUN



Hanazono Park

HANAZONO パーク

The Hanazono Park is the largest in Hokkaido! Take laps on Hanazono Quad Lift #1 and enjoy a park filled with banks, kickers, jibs, and other creative features. From opening in December to the close of the season, look forward to new items and changes as the park evolves into spring. Something new every time you visit! Say what's up to the Hanazono diggers in the park, they are happy to show you their trick tips and local knowledge of the Niseko mountains!

HANAZONO パークは北海道内最大級のテレインパーク! 花園第一リフト1本でバンク〜キッカー〜ジブパークと流せるのが魅力的。12月のオープンから随時アイテムが追加されシーズンを通してアイテムやレイアウトが変更になるのでいつ来ても攻略がいがあること間違いなし! トリックのコツが知りたい時はディガーに気軽に声をかけてね!



snowskates allowed!!
スノースケート滑走 OK!!

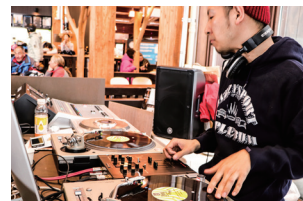
Now you are allowed to ride Hanal area with your snowskate!
花園第一リフトエリアでのスノースケートの滑走が可能。



EVEN TS

Enjoy live music during your lunch break in Hanazono EDGE. Plus, plenty of seasonal events throughout the winter around the Hanazono resort.

ランチはライブミュージックやDJプレイと共に楽しもう。季節毎のイベントも開催予定!



Music Entertainment at Hanazono EDGE

ミュージックエンターテインメント at HANAZONO EDGE

The restaurant space will host DJs, live musicians and more throughout the winter. Ski in, enjoy your meal and a unique atmosphere not to be found elsewhere on the mountain!

レストランではランチタイムに、DJによるラウンジミックスやライブミュージシャンによる演奏をお楽しみいただけます。

Christmas & New Year Events

クリスマス&ニューイヤーイベント

Meet Santa at Hanazono
HANAZONOでサンタさんに会おう
12.25.2019 12:00pm - 12:30pm at Hanazono EDGE

Sake Cask Opening Ceremony
鏡開き 振る舞い酒
1.1.2020 10:00am at Restaurant Hanazono EDGE

Yotei Daiko Performance & Workshop
羊蹄太鼓演奏
1.1.2020 1:00pm at Hanazono EDGE



Chinese New Year Celebrations

旧正月イベント

Lion Dance Performance
獅子舞
1.24.2020(CNYE) 11:30am and 1:30pm at Hanazono EDGE

Yotei Daiko Performance & Workshop
羊蹄太鼓演奏
1.25.2020(CNY) 12:30pm at Hanazono EDGE



Hanazono Park Events

HANAZONO パークイベント

New Year Fun Jump
ニューイヤーファンジャンプ
1.2.2020
FREE ENTRY! Register at Hanazono EDGE
新年恒例の人気FUNイベント! エントリーは当日HANAZONO308にて

Hanazono Banked Slalom
HANAZONOバンクドスラローム
3.15.2020
Timed race using the park's banks!
パーク内のバンクを利用したタイムレース!

Hanazono Slopestyle
HANAZONOスロープスタイル
3.22.2020
Express your style with special made big kickers and jibs!
特設されたビックキッカーとジブでスタイルを競え!

Registration opens 1 month prior at hanazononiseko.com/hanazonopark
エントリーは右記ウェブサイトにて1ヶ月前からスタート: hanazononiseko.com/hanazonopark



Check event page for the latest information!
イベントページで最新情報をチェックしよう!

DINING & CAFÉ

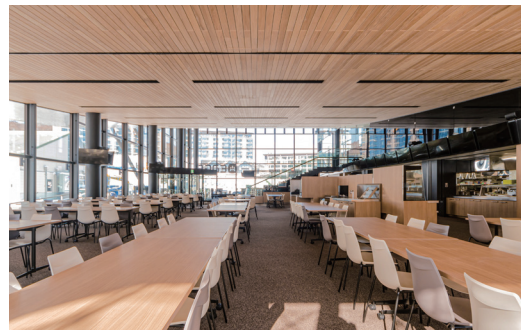


Hanazono EDGE Restaurant & Bar

HANAZONO EDGE レストラン & バー

Hanazono is opening a brand new slopeside restaurant & bar - Hanazono EDGE offering an elevated dining experience on the mountain. This new spacious two-storey building will provide a cozy and modern atmosphere with great views, whilst increasing overall seating capacity. This new space will be serving fresh variants on all your Hanazono favorites and more.

より開放的で快適な空間と、より上質なカジュアルダイニングを提供する、新しいレストラン & バー HANAZONO EDGE が花園第一リフト乗り場のすぐ横に誕生。木のぬくもり溢れ、ガラス張りのアトリウムのような広々とした空間が産むグレンデとの一体感。HANAZONO の新たなワールドクラスのリゾート体験を、このレストラン & バーを通して発信します。



Café Hanazono 308

カフェ Hanazono 308

Renewed this winter the cafe is now located next to the new kids indoor adventure area "Galaxy of Kidz". It is the perfect spot for parents to grab a drink, sit back and watch their kids having fun.

HANAZONO308 内のカフェもリニューアルして、屋内キッズパーク「Galaxy of Kidz」に併設される形となりました。子供たちが楽しんでいるのを眺めながら、ママやパパがちょっと一息、自分だけの時間をのんびり過ごすのにぴったりのロケーションです。



Hana 1 Café

Hana 1 カフェ

Hana 1 Café, the only ski in ski out café in Niseko. Serving piping hot gourmet toasted sandwiches, delicious soups made with local seasonal ingredients, hot and cold refreshments, light snacks and the best espresso coffee on the mountain.

ライディングの合間のブレイクに気軽に立ち寄れる Hana 1 Café もこれまで通りのロケーションでよりリゾート感溢れる新しいショップとしてリニューアルオープン。

Hours of Operation
営業時間

Hanazono EDGE; 9:00am - 5:00pm
Café Hanazono 308; 9:00am - 5:00pm
Hana 1 Café; 9:00am - 5:00pm

Find out more on our dining options at Hanazono online.
より詳しい情報はウェブサイトをチェックしよう!



Dining at Park Hyatt Niseko Hanazono

パークハイアットでのダイニング

Park Hyatt Niseko Hanazono works closely with local farmers and markets to ensure products of the highest quality. Savor gourmet delights with the freshest ingredients in one of the 11 restaurants, lounges, and bars, including robata, teppan, Italian and Chinese.

The hotel is scheduled to open from 20th January 2020. Please check the latest information on Park Hyatt official website.

パークハイアットニセコ HANAZONO では、北海道の生産者、マーケットの皆様と密接かつ良好な関係を築くことにより、最高と呼ぶにふさわしい上質な食材の入手を可能しました。その唯一無二の醍醐味を館内 11 のレストラン、バー、ラウンジで余すところなくお楽しみください。

パークハイアットニセコ HANAZONO は 2020 年 1 月 20 日 オープンを予定しております。詳しい情報はパークハイアット公式ウェブサイトをご覧ください。



Tel: +81(0)136-27-1234
parkhyatt.niseko@hyatt.com





Daycare Center

託児施設

Niseko Kids Club is your daycare center designed by educators, architects and artists to ensure your child thrives in an engaging environment that nurtures and inspires their curious minds. Our highly trained professional caregivers and teachers will guide your child to discover their own unique qualities through engaging daycare activities, stimulating learning environments and exciting group interactions.

Hanazono 308 内に託児施設「ニセコキッズクラブ」がオープン。1歳から6歳までのお子さまの託児・デイケアを承っています。

	Age 年齢	Morning 8:30am - 1:00pm	Afternoon 1:30pm - 4:30pm	Full Day 8:30am - 4:30pm
Little Bugs リトルバグ	12 to 35 months 12ヶ月 - 35ヶ月	¥16,200	¥12,000	¥22,000
Forest Animals フォレストアニマル	3 to 6 years 3 - 6才	¥11,400	¥9,000	¥15,000



BOOK ONLINE: Find more information online.
ご予約はウェブから 詳しくはウェブサイトをご覧ください。



#HanazonoNiseko Competition

SHARE YOUR MOMENTS!



Tag #HanazonoNiseko for your chance to WIN a 4 day Niseko Summer Vacation and MORE...

Share your precious memories with us this winter on Instagram for a chance to win a 4-DAY Niseko Summer Vacation in 2020! During your stay experience the brand new summer of fun at Hanazono. For the full prize list and complete terms and conditions, please refer to our official competition page.



THE BEGINNING OF A NEW ADVENTURE

さあ、新しい
旅に出よう

Visit the all-new
Hanazono Resort
this summer

この夏全てが一新された
HANAZONO へ行こう

*Tree Trekking
& Tree Walk*
ツリートレッキング

Kids Summer Kamps
キッズサマーキャンプ

*Galaxy of Kidz -
Indoor Kids
Adventure Area*
ギャラクシーオブキッズ
屋内アドベンチャー

Rafting & More
ラフティング他



ADVENTURE AWAITS
まだ知らない冒険を
Plan your next adventure NOW!



HANAZONO
NISEKO JAPAN

A LEGENDARY *first*



This material is intended to be issued to Professional Investors only, not to Hong Kong public in general.*

Combining the legendary service of the Park Hyatt brand and the expertise of Pacific Century Premium Developments in luxury living, Park Hyatt Niseko Hanazono Residences will be the first Park Hyatt Residences in Japan. Ideally located at the heart of Hanazono of the famed Niseko, these ski-in ski-out residences have been carefully crafted in every detail to offer the highest level of affluent living in one of Asia's most renowned winter and summer lifestyle destinations.



PARK HYATT NISEKO™

HANAZONO
RESIDENCES

For inquiries, please speak to a member of our sales team.

0120-923-165 | 0136-55-6228

HANAZONO-RESIDENCES.COM

***Notes:**

1. In so far as Hong Kong is concerned, units in the Park Hyatt Niseko Hanazono Residences ("Units") will be sold or disposed of exclusively to "professional investors" as defined in Part 1 of Schedule 1 to the Securities and Futures Ordinance (Chapter 571 of the Laws of Hong Kong) and/or as prescribed in section 3 of the Securities and Futures (Professional Investor) Rules (Chapter 571D of the Laws of Hong Kong). 2. Before the signing of any sale and purchase agreement for any Units, the intended purchaser will be required to duly sign a declaration in such form and include such particulars as the Seller requires to declare that he/she/it is a Professional Investor. He/She/It may also be requested to provide relevant documents in support if the Seller considers necessary. 3. In addition, the agreement for sale and purchase of any Units will contain a warranty from the purchaser that he/she/it is a Professional Investor. 4. If in doubt, you are advised to consult your own solicitor, consultant or financial adviser as to whether you are a Professional Investor.

Copyright © 2017 Pacific Century Premium Developments Limited. All rights reserved.

Any descriptions and photos herein are for illustration purposes only. It is not intended to be relied upon as advice to potential investors. No representation or warranty, express or implied, is made herein and no reliance should be placed on the accuracy, fairness or completeness of any messages or information presented herein. This material does not constitute an offer or invitation to subscribe for or purchase any assets, and nothing contained herein shall form the basis of any contract or commitment whatsoever. Harmony TMK ("Developer") and its affiliates are solely responsible for the marketing and sale of the Residences. Hyatt International Corporation has granted Developer and its affiliates the right to offer and sell the Residences using the Hyatt name and trademarks pursuant to a Marketing License Agreement. None of Hyatt International Corporation, Hyatt International - Asia Pacific, Limited or any of their affiliates is responsible for, or makes any representation or warranty concerning the development, marketing, sale or operation of the Residences.

Hanazono

Molere Montagne
 Sushi Mitsuakawa
 Teppan Room
 Robata
 China Kitchen
 Olivio
 The Lounge
 Doll
 The Bar
 The Spa
 The Ski Project
 Niseko Boot Lab (from 20 Jan.)
 Park Hyatt Niseko Hanazono

HUKARARE
 Katsura
 Freedom Inn
 Hanazono Grotto

HANAZONO GOLF
 HANAZONO 308
 308 Café
 Niseko Sports (HANAZONO 308)
 Niseko Boot Lab (7 Dec. - 19 Jan.)
 NISS Snowsports School
 HANAZONO Snow Mobile Tour
 HANAZONO Tube Park
 HANAZONO Powder Guides
 Niseko Weiss Powder Cats
 Niseko Kids Club HANAZONO

Nihon Harmony Resorts
 HANAZONO EDGE
 HANA1 Café
 Hanazono #1 Hooded Quad Lift

Niseko HANAZONO Resort

Hanazono Shuttle

7:50AM - 5:10PM during winter operation dates. Departs approximately every 20 minutes.

Please do not bring your suitcases onto the shuttle bus.

FREE SHUTTLE BUS TO HANAZONO
HANAZONO 無料シャトルバス

Operation Time
7:50AM - 5:10PM
Departs approximately every 20 minutes

- ① HANAZONO 308
 - ① 308 Café
 - ② Niseko Sports (HANAZONO 308)
 - ③ Niseko Boot Lab
 - ④ NISS Snowsports School
 - ⑤ HANAZONO Snow Mobile Tour
 - ⑥ HANAZONO Tube Park
 - ⑦ HANAZONO Powder Guides
 - ⑧ Niseko Weiss Powder Cats
 - ⑨ Niseko Kids Club HANAZONO
- ① Hanazono EDGE
- ① HANA1 Café

Hirafu Main Village

Hirafu East Village

Hirafu Intersection

Izumikyo 1

Izumikyo 2

Izumikyo 3

Midtown Niseko

Yamada Intersection

Hirafu Yamada

Yamada Intersection

Midtown Niseko East

Midtown Niseko

Midtown Diner

Vacation Niseko (NMS)

Facilities

- ① Ski Resort
- ② Dining
- ③ Accommodation
- ④ Ski School, Outdoor Activity
- ⑤ Rental, Tune-up
- ⑥ Shop, Indoor Activity
- ⑦ Convenience Store
- ⑧ Hot Spring
- ⑨ Childcare
- ⑩ Travel Company
- ⑪ Medical Facilities
- ⑫ Real Estate, Developers, Management
- ⑬ Lift Ticket Counter

Hanazono

Hirafu

East Village

Main Village

Hirafu Station

Sanjō Station

Kuchan Station

Bokeim Kazoku

Bokeim Kazoku

Access guide to Niseko

ニセコへのアクセス

Japan's Easiest Connection

Arrive on our doorstep via direct flights to Chitose Airport(CTS) and connecting bus or private transfer (2.5 hours).

千歳空港からニセコへの都市間バス等を利用して2.5時間。

Connecting flights from Tokyo take just 90 minutes.

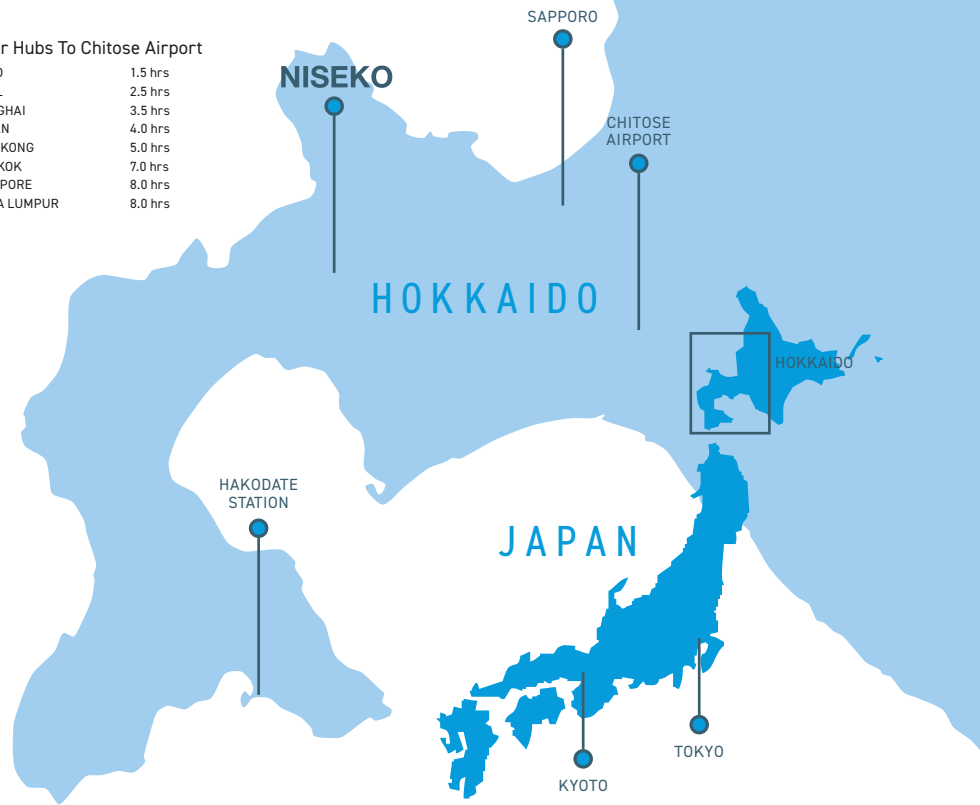
東京から新千歳空港は約90分のフライト。

Or take the shinkansen (bullet train) from Tokyo to Shin Hakodate Station and board a bus connection (3 hours).

北海道新幹線、新函館駅からニセコへの都市間バスを利用して3時間。

Major Hubs To Chitose Airport

TOKYO	1.5 hrs
SEOUL	2.5 hrs
SHANGHAI	3.5 hrs
TAIWAN	4.0 hrs
HONG KONG	5.0 hrs
BANGKOK	7.0 hrs
SINGAPORE	8.0 hrs
KUALA LUMPUR	8.0 hrs



The Official Niseko App

ニセコ公式アプリ "Niseko"



Check the Niseko United shuttle timetable and find your bus with real-time location tracking, snow conditions and lift status of every Niseko United resort and more!

ニセコユナイテッドシャトルバスの時刻表や現在地の取得、ニセコユナイテッド各スキー場の積雪情報やリフト運行情報など役立つ情報が盛り沢山のエリア公式アプリです。

FREE
DOWNLOAD
日本語 / ENGLISH



Drive guide to Hanazono

HANAZONO へのドライブ情報

SAPPORO	Approx. 2 hours 約2時間
	<i>Route 230 (via Nakayama Pass) Approx. 95km</i> 国道230号線(中山峠経由)約95km
NEW CHITOSE AIRPORT	Approx. 1 hour 40 mins 約1時間40分
	<i>Sasson Highway→Shiribeshi Highway→Route 5 Approx. 98km</i> 札幌自動車道→後志自動車道→国道5号線約98km
NEW CHITOSE AIRPORT	Approx. 2 hour 30 mins 約2時間30分
	<i>Route 276 (via Bifue Pass) Approx. 110km</i> 国道276号線(美笛峠経由)約110km



Check the road condition:
道路状況を確認しよう

The key to driving safely and comfortably in winter is to plan with good research in advance.
最新の道路状況を確認して事前の運転計画を立てましょう。

Car navigation and Google Map

カーナビとグーグルマップ

Please use the MAPCODE number for directions to Hanazono on your car navigation.

カーナビ等のマップコード対応機器をご利用の方はコードを登録することで簡単に検索していただけます。

MAPCODE® 398 504 798*71

Please scan the QR code for directions to Hanazono on Google Map.

QRコードをスキャンしてGoogle マップの経路案内等のサービスをご利用いただけます。

Google Map



Apple Map





NISEKO HANAZONO RESORT

ADVENTURE AWAITS

BOOK ONLINE

オンライン予約



hanazononiseko.com

Activity Inquiries & Bookings

アクティビティお問い合わせ・ご予約

 0136-21-6688


NISS Hirafu Office 8:00AM ▶ 8:00PM*

Hanazono 308 Resort Center 8:00AM ▶ 6:00PM*

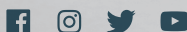
*hours may vary outside of the regular season

Resort Information

リゾートインフォメーション

 0136-23-0103

8:30AM ▶ 4:30PM



#hanazononiseko

Proud
Hanazono
Partners

